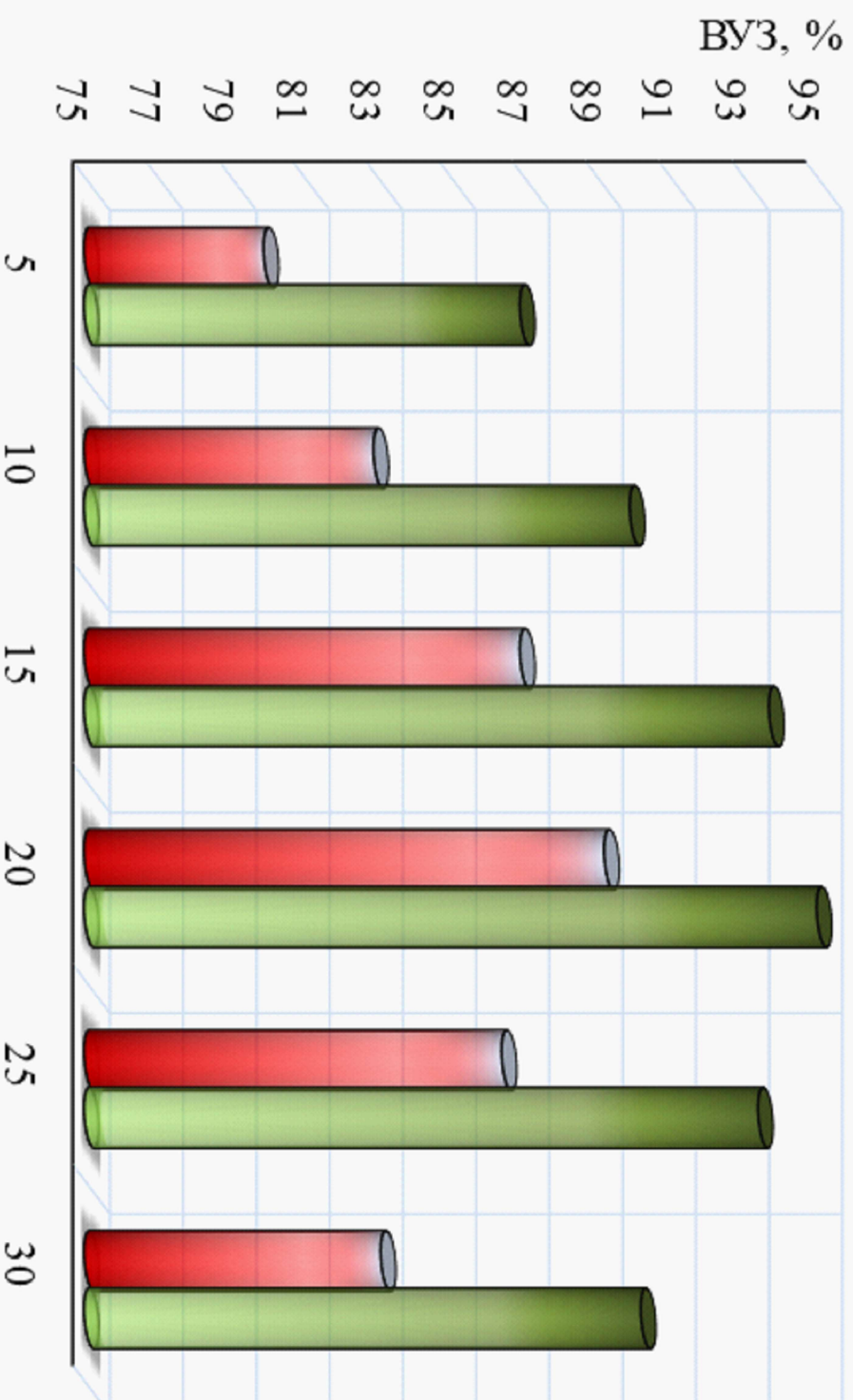


*Вплив внесення 20,0 %-вого розчину альгінату натрію на зміну ВУЗ руборослих фаршів*



Масова частка порошку топінамбуру, %

■ зразки без додавання 20,0 %-вого розчину ацетату натрію;

■ зразки з додаванням 20,0 %-вого розчину аргініну натрію;

[illegible]